

مؤسسة الهادي

للإعاقة السمعية والبصرية واضطرابات اللغة والتواصل



"كُلُّ الطَّاقَاتِ هِيَ
حَاجَتُنَا، كُلُّ الضَّعْفَاءِ هُمْ
مَشْرُوعُ قُوَّةِ الْمُسْتَقْبَلِ،
عِنْدَمَا نَعْرِفُ كَيْفَ نَشْحَدُ
عِنَاصِرَ الْقُوَّةِ فِيهِمْ"

سماحة العلامة المرجع الشيخ محمد حسين فضل الله (رض)



من نحن؟

مدرسة مؤسسة الهادي للإعاقة السمعية والبصرية واضطرابات اللغة والتواصل هي مؤسسة تعليمية خاصة، تابعة لجمعية المبرات الخيرية في لبنان. تأسست عام 1988 بموجب مرسومٍ وزاريّ رقم 3251، لتكون صرحًا تربويًا وإنسانيًا يُعنى بالأشخاص ذوي الإعاقة، ويقدم لهم خدمات التعليم والتأهيل والرعاية، ضمن دواجٍ مدرسيّ نظامي.

تضم المؤسسة خمس مدارس متخصصة، هي:

- مدرسة النور للتلاميذ ذوي الإعاقة البصرية
- مدرسة الرجاء للتلاميذ ذوي الإعاقة السمعية
- مدرسة البيان للتلاميذ ذوي الإعاقة العقلية
- مدرسة جسور للتلاميذ ذوي اضطراب طيف التوحد
- مهنية الهادي للتعليم والتدريب المهني والتقني
- قسم رعاييّ للطلاب القاطنين في المناطق البعيدة
- قسم للدمج والتوظيف يواكب الطلاب بعد انتهاء رحلتهم التعليمية، دعمًا لاندماجهم الفاعل في المجتمع وسوق العمل
- مركز للتشخيص والتدخل المبكر HDIC



شراكات:

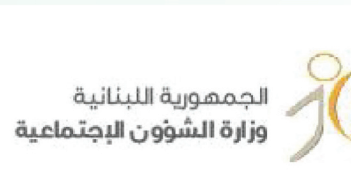
مؤسسة الهادي عضو ناشط في الشبكة العالمية لمدارس اليونسكو، وفي شبكة المدارس المنتسبة إلى المنظمة العربية للتربية والثقافة والعلوم (الألكسو)، كما تشارك في الهيئات الإدارية لكل من: الهيئة الوطنية لشؤون العوقين والاتحاد الوطني للإعاقة العقلية، الاتحاد الوطني لشؤون الإعاقة، المكتب اللبناني للأبحاث العلمية في الصمم (BLRS)، الاتحاد العربي للألعاب البارالمبية، اللجنة البارالمبية اللبنانية، وتترأس اللجنة الفنية للأولمبياد الخاص اللبناني. وتعمل المؤسسة على تطوير شراكات محلية وإقليمية ودولية مع منظمات وجمعيات متخصصة، لتنفيذ مشاريع مشتركة تُعنى بالأشخاص ذوي الإعاقة، وتعزز حقوقهم في المجالات النفسية، التربوية، الرعائية، الصحية، الثقافية، الفنية والرياضية.

شراكة فاعلة مع:

« وزارة الشؤون الإجتماعية

« وزارة التربية والتعليم العالي

« وزارة الصحة



رسالتنا:



نسعى لتقديم أفضل أنواع الخدمات التعليمية التأهيلية والعلاجية بجودة عالية ومعايير عالمية، وصقل المهارات المتنوعة للطلاب من ذوي الإعاقة، والوصول بهم لأكبر قدر من الاستقلالية الذاتية والاندماج في المجتمع والمشاركة المجتمعية والوطنية، وإنشاء شراكات مع منظمات وجمعيات محلية وطنية وإقليمية وعالمية، لتحقيق حقوقهم في مختلف مجالات الحياة.

رؤيتنا:



تسعى مؤسسة الهادي إلى الإسهام المتميز في تحقيق العدالة المجتمعية عبر تقديم فرصة التعلم والتأهيل للجميع، والاندماج، وبالتحديد للفئات المهمشة مجتمعياً من الطلاب ذوي الإعاقة.

فريقنا:



يتألف فريقنا من اختصاصيين مُجازين ومتمرسين في المجال التعليمي، التربوي، والعلاجي: العلاج الانشغالي، العلاج اللغوي، العلاج الفيزيائي، العلاج النفسي، والإرشاد والتوجيه، بالإضافة إلى متخصصين في لغة الإشارة وتقويم البصر، ومرشدين ومعلمين في التربية المختصة. يوظف الفريق خبراته في تطوير المناهج التعليمية والتربوية، وفق حاجات التلاميذ وصعوباتهم المتباينة، لضمان استمرارية التعلم على مدار العام الدراسي، وفق برنامج الحصص التعليمية والجلسات الفردية. ويهدف هذا المسار إلى تعزيز الدعم المدرسي وتمكين التلاميذ من مواكبة أقرانهم في الصفوف التعليمية النظامية.

خدماتنا:

الخدمات التعليمية:

تقدّم المؤسسة خدمة التّعليم الأكاديميّ والتّربويّ لطلّابها في مدارسها كافة، وترتكز على المناهج التّربويّة المعتمّدة في لبنان رسميّاً، مع إجراء بعض التّعدلات والتّكييفات بناءً على معايير عالمية للمناهج، لتتلاءم مع خصائص كلّ إعاقة ومتطلّباتها، بالإضافة إلى اعتماد وسائل التّعلّم الرّقميّ.

الخدمات العلاجية:

يعمل الفريق العلاجيّ والتّربويّ على تقديم خدمات متكاملة: تشخيص وتقييم دقيق لمهارات الطّلاب وتحديد الصّعوبات التي يعانون منها في بداية العام، ثمّ بناء الخطط الفرديّة والجماعيّة، والعمل على تطبيق أهدافها عبر جلسات فرديّة في العيادات وجماعيّة في الصّفوف، معتمدين أحدث برامج التّدخل العلاجيّ والتّقييم المستمرّ.

الخدمات التّربويّة:

إدراكاً لأهميّة تنمية المهارات، وتعزيزاً لثقافة التّطوير المستمرّ، تقدّم مؤسسة الهادي خطّةً تربويّةً على مدار العام الدّراسي للارتقاء بجودة التّعليم وأداء الطّلاب:

تدريب الفريق: تولى المؤسسة اهتماماً خاصّاً بالتّدريب والتّطوير المستمرّ للهيئة التّعليميّة والإداريّة، لا سيّما العالّمين والموظّفين الجدد، إيماناً بأنّ استثمار الكفاءات البشريّة هو ركيزة أساسيّة للتّميّز. فتوقّر برامج تربويّة مستمرّة وحديثة تهدف إلى تطوير المهارات، وتعزيز الأداء المهنيّ، بما ينسجم مع رسالة المؤسسة ويساهم في تقديم خدمات عالية الجودة.

تدريب الأهل: تسعى مؤسسة الهادي لترتيب لقاءات دوريّة مع الأهل وتدريبهم على مدار العام، إيماناً منها بأنّهم شركاء أساسيّن في عمليّة تعلّم الأبناء وتأهيلهم.



مدرسة النور

تُعنى مدرسة النور بتعليم الطلاب ذوي الإعاقة البصريّة وتأهيلهم ورعايتهم، من خلال بيئة تربويّة متخصصة تُلبي احتياجاتهم الأكاديميّة والمهاريّة. تضمّ المدرسة صفوفًا تمتدّ من مرحلة رياض الأطفال حتّى الصفّ التاسع الأساسي، وتعتمد المنهج الصادر عن المركز التربويّ للبحوث والإنماء في لبنان بعد موافقته وفق معايير عالميّة، وذلك لضمان توافقه مع متطلبات التلاميذ الكفوفين وضعاف البصر.

خدماتنا الخاصّة:

مهارات ما قبل برايل وتعليم برايل

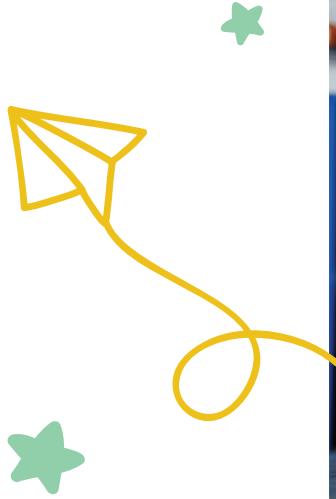
- « برنامج تدريبيّ متخصّص يعتمد منهج Mangold العالمي، ويشمل:
 - تنمية المهارات الحسيّة الأساسيّة.
 - تعلّم قراءة حروف برايل بطريقة تدريجيّة.
- « برنامج Tactual Profile لتقييم القدرات اللمسيّة والتأكّد من استعداد الطفل لتعلّم البرايل.



ميزة إضافيّة

تتفرد مدرسة النور بطباعة الكتب المدرسيّة والثّقافية بطريقة برايل (Braille) داخل مبنى المدرسة، لضمان وصول سريع ودقيق للمحتوى التّعليميّ.





مهارات الحركة والتَّنْقُل

برنامج يهدف إلى تمكين التلاميذ من التَّنْقُل بثقة واستقلاليَّة داخل المدرسة وخارجها، ويشمل:
« تدريب على الاستخدام الصَّحيح للعصا البيضاء.
« تقنيَّات الحركة من دون عصا بالاعتماد على وضعيَّات حماية الجسد واستكشاف المكان.



برنامج المهارات الحيَّاتيَّة

يدعم استقلاليَّة التلاميذ من خلال تدريبهم على:
« مهارات العناية بالذَّات.
« التَّوجُّه والتَّنْقُل اليوميَّ.
« استخدام الحواسِّ البديلة بفعاليَّة.
« التَّكيف مع البيئَة المدرسيَّة والاجتماعيَّة والوظيفيَّة.



التَّجهيزات الإلكترونيَّة

تعزيز عمليَّة التَّعلُّم لدى التلاميذ المكفوفين وضعاف البصر عبر تجهيزاتٍ حديثةٍ تشمل:
« مكبَّرات الكرونيَّة رقميَّة تساعد على وضوح المحتوى المكتوب.
« ألواح تفاعليَّة متطوِّرة داخل الصُّفوف لدعم التَّعلُّم البصريِّ واللمسيِّ.
« تجهيزات حديثة تدعم إيصال الأهداف التَّعليميَّة، وخاصَّة الرِّسوم الهندسيَّة لمادَّة الرِّياضيَّات.



التَّكييفات البيئيَّة

لضمان حركة آمنة وسهلة داخل المرافق، توفَّر المدرسة:
« مسارات أرضيَّة صفراء نافرة تساعد التلاميذ على تحديد الاتِّجاهات والتَّنْقُل باستقلاليَّة.
« طلاء الصُّفوف والممرَّات بطريقتيَّة غير قابلتيَّة للتَّظليل.
« مصعد مخصَّص بـ:
• إرشادات صوتيَّة توضِّح رقم الطابق
• أزرار مكتوبة بطريقتيَّة برايل (Braille)
« مصاعد عند المدخل مخصَّصة لذوي الإعاقة الحركيَّة.



مدرسة الرجاء



تضع مدرسة الرجاء تمكين الطلاب ذوي الإعاقة السمعية في صميم رسالتها، فتوفّر لهم تعليمًا متخصصًا ورعاية شاملة تعزّز نموّهم الأكاديمي والمهاري. تمتدُّ المراحل التعليمية من رياض الأطفال حتّى الصفّ التاسع الأساسي، وتعتمد المدرسة المنهج الرسميّ الصادر عن المركز التربويّ للبحوث والإنماء في لبنان بعد تطويره وتكييفه وفق معايير عالميّة، ويتمّ مواءمته مع احتياجات الطلاب الصمّ وضعاف السمع بما يمنحهم تجربة تعليميّة متكاملة تعزّز استقلاليتهم وقدراتهم.

خدماتنا الخاصّة:



التدريب على التواصل



تعتمد المدرسة أسلوب التواصل الكليّ مع التلاميذ، والذي يجمع بين لغة الإشارة، التهجئة الإصبعيّة، قراءة الشفاه، التواصل اللفظي، ولغة الجسد، بما يضمن تعزيز قدراتهم على التفاعل والتعبير.



المعينات السمعيّة



توفّر المدرسة مختلف المعينات السمعيّة للطلاب، ومنها السماعات الطليّبة وأجهزة زراعة القوقعة والوسائل التكنولوجيّة المستخدمة داخل الصفوف، كما تتولّى فحص وصيانة السماعات الفرديّة في مختبر السمع التابع للمؤسسة، الذي يضمّ مشغلًا متخصصًا في تصنيع قوالب الأذن.

ميزة إضافية



شاركت مؤسسة الهادي في إعداد القاموس الإشاري العربي، بالتعاون مع جامعة الدول العربيّة كممثل عن لبنان، وساهمت في البحوث الجارية في لبنان لإصدار قاموس إشاري وطني.

مدرسة البيان



تُعد مدرسة البيان بالطلاب ذوي الإعاقة العقلية والاضطرابات المرافقة، من عمر 3 سنوات وحتى 18 سنة، من خلال تقديم خدمات تعليمية وتأهيلية ورعائية متكاملة، وخدمات علاجية حسب تشخيص كل تلميذ. تنقسم الصفوف إلى ثلاثة أقسام رئيسية: الأكاديمي، التأهيلي، التهيئة المهنية والرعاية النهارية، بما يضمن تلبية احتياجات كل تلميذ وفق قدراته ومستواه الأدائي.

خدماتنا الخاصة:



القسم الأكاديمي



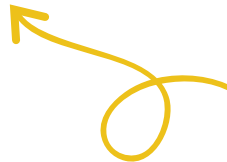
يستهدف التلاميذ من ذوي التأخر العقلي القادرين على مواكبة المنهج الأكاديمي، مع الاستفادة من المواد المعتمدة ضمن منهج المركز التربوي للبحوث والإنماء في لبنان للصفوف من رياض الأطفال حتى الصف السابع الأساسي، كما يتم تكييف المحتوى بما يتناسب مع مستويات الأداء لكل تلميذ.



القسم التأهيلي



يستهدف هذا القسم التلاميذ من عمر 4 حتى 13 سنة الذين لم يظهروا استعداداً للالتحاق بالمسار الأكاديمي. يركز البرنامج على تنمية المهارات التمهيدية الأساسية والقراءة الإجمالية مع تقديم تدخل تربوي فردي وفق مستوى كل تلميذ.





- قسم التهيئة المهنية والرعاية التهرارية



يستفيد منه التلاميذ بين 14 و18 سنة غير الملتحقين بالتعليم الأكاديمي ممن أنهوا مرحلة التعليم التأهيلي، وذلك من خلال التدريب في مشاغل متعددة حسب نتائج اختبار قياس الميول والقدرات. تشمل المشاغل: التزيين، صناعة الصابون والشمع، الخياطة والكروشيه، الحفر على الخشب، الرسم على الزجاج، وصناعة الأكسسوارات. أما التلاميذ الذين لا يمتلكون القدرات التي تُساعدهم على التوجه المهني بسبب الإعاقة الذهنية الشديدة والاضطرابات المرافقة، وهم من عمر 15 حتى 18 سنة، فيلتحقون بصفوف الرعاية المهنية التي تقدم برامج تركز على مهارات الاستقلالية الذاتية والاجتماعية لتعزيز اندماجهم.



مدارس المؤسسة:



مدرسة جسور

تقدم مدرسة جسور برنامجاً متكاملًا للتلاميذ من ذوي اضطراب طيف التوحد من عمر 3 إلى 18 عامًا، عبر خدمات تعليمية وتأهيلية ورعاية مصممة لتلبية احتياجاتهم الفردية. وتعمل المدرسة ضمن بيئة متخصصة تشمل الأقسام التالية: قسم ما قبل الروضات، القسم الأكاديمي، القسم التأهيلي، قسم التهيئة المهنية، قسم الرعاية التهرارية. يهدف هذا النظام المتكامل إلى تمكين الطلاب، وتنمية استقلاليتهم، ودعم تقدمهم في مختلف جوانب الحياة.

خدماتنا الخاصة:

التكيفات البيئية

صفوف مجهزة بأرضيات Vinyl وجدران اسفنجية لضمان بيئة آمنة وملائمة لطلاب طيف التوحد.





الزوايا الحسّية

مساحات حسّية مزوّدة بأدوات التّكامل الحسّيّ لمساعدة الطّلاب على تنظيم مشاعرهم وسلوكهم خصوصًا خلال نوبات الغضب.



تدريب ما قبل الرّوضات (3-6 سنوات)

برنامج مكثّف لتنمية المهارات التّمائيّة الأساسيّة ومهارات ما قبل القراءة والكتابة، وعلى أساسه يتفرّع الطّلاب إلى:



1. التّعليم الأكاديميّ (من 5 إلى 18 سنة)

برنامج أكاديميّ مُستند إلى منهج المركز التربويّ للبحوث والإنماء في لبنان، وهو معدّل ليتناسب مع قدرات الطّلاب ذوي طيف التّوحد الذين يُبدون استعدادًا لمواكبة المنهج الأكاديميّ والقدرة على الاكتساب. كما يستفيد تلاميذ هذا القسم، ابتداءً من عمر 13 سنة، من التّعليم التّقنيّ لتطوير مهاراتهم على صعيد التّدريب الفندقّيّ ومشاغل الرّسم الاحترافيّ على الرّجّاج والمعجون الحراريّ.



2. التّدريب التّأهيليّ (من 7 إلى 12 سنة)

منهج يركّز على المهارات المعرفيّة والتّمائيّة للطّلاب الذين يواجهون تأخّرًا ذهنيًّا مرافقًا للاضطراب، وغير قادرين على مواكبة منهج القسم الأكاديميّ، وعلى أساسه يتفرّع الطّلاب إلى:





أ. التهيئة المهنية (من 13 إلى 18 سنة)

تدريب عملي داخل مشاغل متعددة لإعداد الطلاب لخطواتهم المستقبلية في ميادين العمل، مثل: مشغل المونة والتفريز، مشغل المطبخ، مشغل الرزين والمعجون الحراري، ومشغل الرسم على الزجاج والخشب.

ب. الرعاية التهيئية (من 13 حتى 18 سنة)

خدمة مخصصة للطلاب ذوي التأخر الذهني الشديد، تركز على تنمية مهارات الاستقلالية الذاتية والاجتماعية، وتوفير دعم يومي شامل في بيئة آمنة مُحفزة.

مدارس المؤسسة:

مهنية الهادي

تأسست المدرسة المهنية بموجب المرسوم الوزاري رقم 2002/9921، وتعتمد البرامج الرسمية الصادرة عن مديرية التعليم المهني والتقني في وزارة التربية، مع إجراء التعديلات والتكيفات الضرورية لتناسب احتياجات الطلاب ذوي الإعاقات المختلفة.

الاختصاصات المهنية المتاحة:

- البيع والعلاقات التجارية BT
- التجميل الداخلي BT
- الفنون الفندقية - إنتاج BT
- طاهٍ BP

• تدريبات مهنية متخصصة: وهي تدريبات تصادق عليها مصلحة التدريب والتأهيل المهني في مديرية التعليم المهني والتقني، وتتم ضمن مختبرات مجهزة وحديثة على الشكل الآتي: التدريب الفندقي - تصفيف شعر نسائي - الرسم - المسرح - نجارة - خياطة - تطريز - كروشيه - صناعة الصابون - شك الخبز - الجلديات - التزيين الرجالي - الاستعلامات والسنترال - علوم الكمبيوتر - صناعة الألومنيوم - تصنيع المخللات والحلويات - تصنيع سدادات للسماعات الطيية... وغيرها من الدورات التطبيقية الداعمة.

الأقسام المساندة:



القسم الرعائي:



تلبيةً لحاجات الأبناء ذوي الإعاقة القادمين من مناطق نائية تفتقر إلى مدارس دامجة ومؤسسات متخصصة، ولا سكن لهم في بيروت وضواحيها، يُقدّم القسم الرعائي خدمة الرعاية الإنسانية المتكاملة لتعليم وتأهيل الأبناء، وتحقيق استقلاليتهم الحياتية وتمكينهم من الاندماج الاجتماعي. يعتمد القسم الرعائي نظام الأُسَر، ويُطبّق برامج تربوية متنوعة تُلبّي احتياجاتهم؛ ويتابع كلّ مجموعة من الأبناء مُشرف رعائي يُقدّم لهم الخدمات التربوية، الرعائية، التعليمية والحياتية، وذلك من خلال:

- قسم الصحة المدرسية
- الإرشاد الديني
- الإرشاد التربوي والتفسي
- الأنشطة الرعائية، الأندية والفوج الكشفية
- قسم التغذية والخدمات الحياتية



قسم الدمج والتوظيف:



انطلق العمل بهذا القسم منذ العام 1997، ويعمل على متابعة خريجي المؤسسة ضمن تقنية "المرشد الجوّال"، لدمجهم في المدارس الثانوية والجامعات والمعاهد المهنية للتعليم العالي، وتأمين فرص تعليمية وعمالية مناسبة، مع متابعة مستمرة لدعم اندماجهم في سوق العمل.

قسم الإرشاد الصحي التربوي:



يدعم هذا القسم الرفاه النفسي والاجتماعي للطلّاب، الأهل وفريق العمل داخل المدرسة من خلال البرامج الإرشادية والوقائية والعلاجية والنمائية، لتوفير بيئة آمنة وداعمة تساعدهم على التّموّ المتوازن.

- **على صعيد الطّلاب:** يشمل التّدخل مجموعة من البرامج التوعوية والتدريبية، مثل: التربية الجنسية، تعزيز مهارات تقدير الذات، مهارات الحماية والمدافعة، مجلس الطّلاب، المناصرة الذاتية، الصحة الإيجابية، التّعلّب على سلوك الاستقواء، سلامة الأبناء على الانترنت، أنشطة ضمن منهج مهارات التّعلّم العاطفي الاجتماعي...



• **على صعيد فريق العمل:** يتم مواكبتهم ميدانيًا من خلال تزويدهم باستراتيجيات تربوية ونفسية داعمة للتعامل مع التلاميذ، وتنفيذ تدريبات منها: برنامج المعلم المرشد لتعزيز مهارات الاحتواء، إدارة الصف، والتدخل السلوكي المبكر... كما يعمل القسم على تمكين الأستاذ ليكون شريكًا واعيًا في الدعم النفسي الاجتماعي على صعيده الشخصي وأيضًا داخل الصف في علاقته مع الطلاب.

• **على صعيد الأهل:** يتعاون قسم الإرشاد مباشرةً مع الأهل من خلال لقاءات عامة ومُصغرة، ولقاءات التربية الوالدية لتقديم التوجيه والدعم النفسي الاجتماعي والتربوي لهم، وتزويدهم بأساليب فعّالة لدعم أبنائهم في المنزل، ويعزز التواصل بين المدرسة والأسرة لضمان متابعة مستمرة للسلوكيات والاحتياجات النفسية للطلاب.

ويعمل قسم الإرشاد، بالتعاون مع لجنة إدارة الأزمات، سنويًا على تطوير خطة إدارة الأزمات وتحديثها وفق مجريات الأوضاع الراهنة في البلاد والتطورات الطارئة على الأصدقاء كافة (البيئية/ الأمنية/ الصحية/ الاقتصادية...)، لضمان جهوزية الفريق للتعامل مع المواقف الطارئة وسلامة أنفسهم وسلامة الطلاب ودعم استقرار البيئة المدرسية.

تراعي مؤسسة الهادي **سياسة حماية الطفل** المنبثقة من مُدونة السلوك: يوقع على ميثاقها العاملون والموردون في المؤسسة، ويحترمون بنودها المعتمدة دوليًا، كما تُعمّم على الأهل لتوقيعها، ويتم تدريب الفريق والأهل والطلاب على الالتزام بمضمونها. كما تتوفر آلية لمتابعة الإساءة للطلاب، في حال حصولها، بالتنسيق والتعاون مع وزارة الشؤون الاجتماعية عند الحاجة للمتابعة.





قسم الصحة المدرسية:

يضم هذا القسم ممرضاً مُجازاً وفريقاً طبياً متخصصاً: طبيب صحة عامة، عيون، أذن أنف حنجرة، وطبيب قلب؛ ويقدم خدمات علاجية ووقائية للطلاب والعاملين، من خلال معاينات طبية دورية، كما يتولى التنسيق والتعاون المستمر مع وزارتي "التربية" و"الصحة" والجامعات التي تُعنى بالاختصاصات الطبية والعلاجية، والمنظمات المحلية والدولية.

يُشرف قسم الصحة على:

- الرصد الوبائي المُستمر واللّقاحات الإلزامية.
- الكشف السريري العام.
- متابعة الأمراض المزمنة والأدوية وإصدار اللوائح اللازمة وتعميمها على نظار المدارس لمراعاة ما يلزم من احتياجات الأطفال.
- التدقيق على قسم الخدمات البيئية والمطبخ والكافتيريا وفق معايير نظام HACCP لضمان السلامة وجودة الطعام.

البرامج العلاجية:

تعتمد مؤسسة الهادي مجموعة من البرامج العلاجية المعتمدة عالمياً، من أبرزها:

- برنامج التكامل الحسي (Sensory Integration)
- برنامج التواصل عبر الصور (PECS)
- برنامج المعاني بالألوان (Colorful Semantics)
- برنامج تنمية مهارات الاستقلالية
- برنامج العلاج التناموي التواصلي (TED)
- تحليل السلوك التطبيقي (ABA)
- برنامج التدخل المبكر portage
- اختبارات نفسية وتقييمية مُقننة.

• العلاج بالموسيقى: يُعتمد برنامج العلاج بالموسيقى كأحد أساليب التدخل العلاجي لطلاب طيف التوحد، وفق معايير علمية مدروسة تبين أثره الإيجابي على التعلّم والتواصل.

وتُدرس الموسيقى ضمن مادة الفنون لباقي الأقسام من الطلاب ذوي الإعاقة، بما يعزز التعبير الذاتي والمهارات الحسية والاجتماعية.





جهزت المؤسسة قاعاتٍ علاجيةً متخصصةً للنطق واللغة، والمهارات الحياتية والمعرفية، والعلاج الانشغالي والفيزيائي، مُزوَّدة بالأدوات والمعدّات اللازمة لتطبيق البرامج العلاجية بكفاءة، منها برامج التكامل الحسيّ السنوزلن Snoezelen، وهي تقنية علاجية تهدف إلى تنشيط جميع الحواس الظاهرية والباطنية من خلال العلاج بالاسترخاء الحسيّ، والعلاج للمائي، وتنفذ داخل غرفةٍ علاجيةٍ مخصّصة. يتكامل هذا البرنامج مع برنامج التكامل الحسيّ من خلال ترسيخ التجارب والتدريبات الحسية، وتحفيظها داخل الجهاز العصبيّ للطفل عبر أساليب وطرائق علاجية خاصة ومتطورة - Sensory Integration Therapy.



برامج تربويّة إضافية:



برنامج بناء المهارات Skills Builder:

يستهدف الطّلاب كافة من مختلف الإعاقات والمراحل التّعليميّة، وذلك لتنمية مهاراتهم على صعيد القيادة، حلّ المشكلات، العمل التّعاوني، التّخطيط، التّكيّف، الإبداع، الإصغاء والمحادثة.

برنامج الموهوبين:

يستهدف التّلاميذ ذوي الاحتياجات الخاصّة، الّذين يمتلكون قدرات ومواهب مُتميّزة، من خلال توفير بيئة تربويّة داعمة تعمل على تنمية هذه المواهب وصقلها. ويهدف البرنامج إلى تمكينهم أكاديميًّا وشخصيًّا، وتحويل موهبتهم إلى فرصة مستقبلية فاعلة تعزّز اندماجهم ومشاركتهم الإيجابية في المجتمع.

البرنامج البيئي:

إيمانًا منها بأهميّة إشراك الطّلاب ذوي الإعاقة في حماية البيئة والقضايا العالميّة، أطلقت مؤسسة الهادي منذ العام 2010- برنامجًا بيئيًّا مُتكاملًا تحت عنوان "احم بيئتك"، قائمًا على معايير عالميّة تخضع للتّدقيق الدّوري، وتمّ إدخاله في مناهج التّعليم للمراحل كافّة. يضمّ البرنامج أنشطة ودروسًا وبرامج تعليميّة متنوّعة حول مواضيع بيئيّة مختلفة، ويهدف إلى إعداد مواطنٍ لبنانيٍّ واعٍ بيئيًّا، يحترم البيئة ويحافظ على مواردها، ويُدرك آثار التّلوث والأضرار النّاتجة عنه.



وقد توجّهت جهود المؤسسة بحصولها على **وسام المدرسة البيئيّة الأولى في لبنان** بعد تطبيق شرعة المواطن البيئيّ اللبنانيّ وفق معايير التّربية البيئيّة الفرنسيّة، بالتعاون مع جمعيّة الأرض - لبنان، والسّفارة الفرنسيّة، ووزارتيّ التّربية والبيئة، كذلك نيلها شهادة البلاتينيوم للمدرسة الخضراء من جمعيّة Green School المعتمدة على المعايير البيئيّة الأميركيّة.

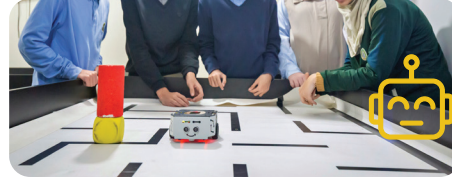
النوادي المدرسية:

حرصاً منها على تنمية قدرات التلاميذ واكتشاف مواهبهم وصقلها، حصلت المؤسسة على ترخيص نادي الهادي الرياضي لذوي الإعاقة بموجب قرار الترخيص رقم 2011/75 الصادر عن وزير الشباب والرياضة، ويشرف عليه مدربون متخصصون. تتفرد هذه الأندية إلى:

في لبنان، يهدف إلى:
- تربية النشء وإعداده إعداداً أخلاقياً وتربوياً،
وثقافياً ودينياً ليكون منفتحاً على الجميع،
ومتعاوناً معهم لخدمة الوطن.
- العمل على تقديم هذه الفئة من الصم
والمكفوفين كفئة فاعلة ومحركة في المجتمع.



• **علمية:** نادي الحساب الذهني ونادي الروبوت.



• **رياضية:** كرة قدم، كرة سلة، كرة طاولة، كرة هدف، ألعاب قوى، الريشة الطائرة.



• **فوج الهادي الكشفي:** وهو فوج من أفواج كشافة جمعية المبرات، تأسس عام 2002 كأول تجربة كشافية لذوي الاحتياجات الخاصة

• **فنية:** قرآن كريم، مسرح، موسيقى، فنون تشكيلية، كورال.



التكنولوجيا الرقمية في التعليم لذوي الإعاقة:

تعدّ مؤسسة الهادي من المؤسسات الرائدة في دمج التكنولوجيا الرقمية في تعليم ذوي الإعاقة، بما يحقق الأهداف التعليمية والتربوية والعلاجية وفق أعلى المعايير.

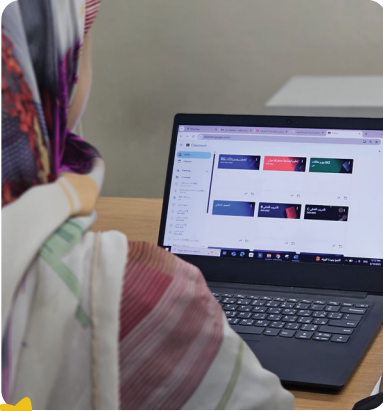
✓ حصلت المؤسسة على إجازة التدريب والاختبارات للرخصة الدولية لقيادة الحاسوب ICDL بالتعاون مع منظمة اليونسكو ونالت شهادة الاعتماد.

✓ حصلت المؤسسة على اعتماد المدرسة الرقمية التفاعلية كأول مدرسة في المنطقة العربية من شركة Promethean، مع اعتماد استخدام الألواح والدروس التفاعلية (Interactive Whiteboards)، لدعم الفهم البصري والسمعي ومراعاة الفروق الفردية بين المتعلمين.

✓ توفير شبكة انترنت عبر الألياف البصرية (Fiber Optic Internet) لضمان سرعة اتصال عالية.
✓ إنشاء منصة رقمية تفاعلية تعليمية وتربوية وعلاجية ورعائية.

✓ اعتماد برنامج STEM في التعليم، ومناهج تعلم الروبوتيك والبرمجة.

✓ توظيف تقنية الواقع الافتراضي (VR Kit) في العملية التعليمية، كوسيلة تعليمية حديثة تعزز التعلم التجريبي.



المكتبة المدرسيّة والرّقميّة:

تضمّ مؤسسة الهادي أربع مكتبات متخصصة: المكتبة المدرسيّة، المكتبة الصّوتيّة، المكتبة الرّقميّة، ومكتبة البرايل، ويتمّ تحديثها دورياً دعماً للعمليّة التّعليميّة والنّهاج التّربويّ ولتوفير التّقافة العامّة للطلّاب والخريجين، كحقّ من حقوق ذوي الإعاقة، وتنمية معارف التّلاميذ وخيالهم، إضافة إلى توفير مراجع للهيئة التّعليميّة.



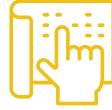
المكتبة الصّوتيّة:

أنشئت كمشروع عام 2006-2007، وأُتيحت خدماتها لتلاميذ المؤسّسة من المكفوفين وضعاف البصر، وتمّ توزيع محتوياتها على المكتبات اللّبنانيّة بالتعاون مع وزارة التّقافة اللّبنانيّة ضمن مشروع بيروت عاصمة عالميّة للكتاب.



المكتبة المدرسيّة:

أكثر من 7000 وعاء معلوماتيّ مُمكن، ونحو 200 قرص CD تعليميّ وتربويّ وترفيهيّ، بالإضافة إلى وسائل تدعم العمليّة التّعليميّة.



مكتبة البرايل:

مجموعة متخصصة من الكتب المطبوعة حصريّاً بطريقة برايل لدعم التّلامذة من ذوي الإعاقة البصريّة.



المكتبة الرّقميّة:

كتب رقميّة متنوّعة مُتاحة عبر منصّة الهادي الالكترونيّة، للطلّاب والموطّفين.



رابطة خريجي مؤسّسة الهادي:

تأسّست رابطة خريجي المؤسّسة عام 2009 بعد الانتخابات بين التّخرّجين آنذاك، وتتألّف من أربعة أعضاء يتولّى كلّ منهم ملفاً محدّداً يعمل على تفعيله وتطويره: العلاقات العامّة، الأنشطة، والعلاقات الاجتماعيّة.

تعقد الرّابطة اجتماعات منتظمة تحت إشراف مسؤول ملفّ التّخرّجين في المؤسّسة، بهدف تعزيز التّواصل بين الخريجين من ذوي الإعاقة، والمشاركة في الأنشطة المختلفة، بما يساهم في تعزيز التّكيّف والاندماج الاجتماعيّ.

تطوُّع معنا:

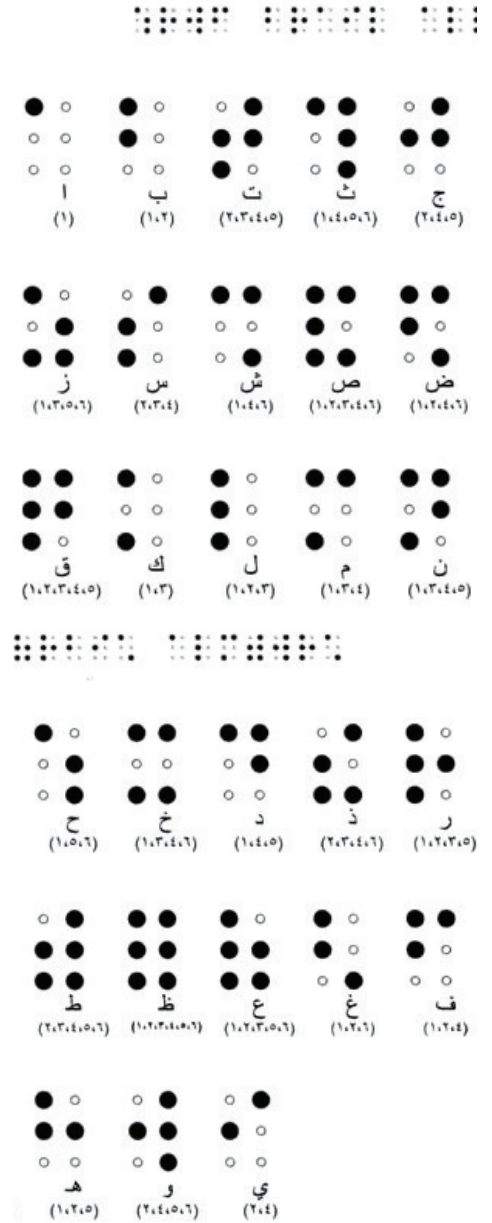


تتيح مؤسّسة الهادي فرص التّطوُّع من خلال برنامج مخصّص لاستقطاب المتطوّعين، ويشمل ذلك الإعلان عن الفرص عبر منشورات ودعوات داخل الجامعات، والمعاهد المهنيّة، وبعض المؤسّسات التّربويّة، إضافة إلى النّدوات الّتي تُقام داخل المؤسّسة وخارجها. كما يتمّ الاستقطاب عبر العلاقات الاجتماعيّة والصّدقات للعاملين في مجال الإعاقة، والمشاركة في معارض التّطوُّع في الجامعات والثّانويّات.

الأبجدية العربية بلغة الإشارة:



حروف برايل العربية المطورة:





مؤسسة الهادي

للإعاقة السمعية والبصرية واضطرابات اللغة والتواصل

- +961 1 45 85 85
- +961 3 89 04 79
- Al Hadi institute for deaf, blind and learning disabilities
- alhadi.institute0
- alhadiinstitute4
- Alhadi@mabarrat.org.lb
- www.alhadi.org.lb



إصدار 2026